



~~高雄天心資訊全體同仁，敬祝各位用戶新年快樂~~

稅務新聞

資料來源:高雄市國稅局

101年扣繳暨免扣繳憑單、信託財產各類所得憑單及股利憑單

申報期間將延長至2月6日止

財政部高雄市國稅局表示：100年12月14日立法院三讀通過「所得稅法」部分條文修正案，有關每年1月之扣繳暨免扣繳憑單、信託財產各類所得憑單及股利憑單（以下簡稱憑單）申報，如遇3日以上連續之國定假日，將延長申報期間至2月5日，同時，憑單填發期間亦配合延至2月15日。有鑑於農曆春節假期通常在1月，因而減少扣繳義務人工作日數，為避免影響憑單申報品質並讓扣繳義務人有更充裕時間辦理憑單申報作業，故適度放寬憑單申報及填發期間。101年1月適逢連續3日以上國定農曆春節假期，憑單申報期間依法得延至2月5日。由於該日為星期日，依行政程序法第48條規定，申報截止日將再順延至隔日2月6日，扣繳義務人將有更充裕時間辦理申報作業，另憑單填發期間則順延至2月15日止。

記帳及報稅代理業務人公會舉辦專業訓練課程所收取之收入需開立統一發票?

財政部高雄市國稅局岡山稽徵所表示：依據財政部100年3月17日台財稅字第10000029340號令規定，記帳及報稅代理業務人公會經核准為記帳士法第35條規定之專業訓練單位者，其舉辦專業訓練課程所收取之收入，依加值型及非加值型營業稅法第8條第1項第5款規定免徵營業稅，並依統一發票使用辦法第4條第7款規定免開立統一發票。

2月份CPA課程表

客戶名稱：_____ (請註明客戶名稱，謝謝) 報名傳真專線:07-5536243

日期	時間	課程內容	報名人數	講師	上課地點	日期	時間	課程內容	報名人數	講師	上課地點
2/7 (星期二)	PM 2:00~5:00	加值稅		王惠蘭	高雄	2/9 (星期四)	PM 2:00~5:00	進銷存 成本分析		林鳳美	高雄
2/8 (星期三)	PM 2:00~5:00	總帳系統 固定資產		王惠蘭	高雄	2/15 (星期二)	PM 2:00~5:00	工商系統		林鳳美	高雄

上課地點：高雄市鼓山區明華路315號14樓之1

P.S.：若已傳真報名後又不克前來，請於二天前提早來電告知。謝謝!!



硬體維修區

狀況：記憶體容量與安裝的不同

狀況描述：

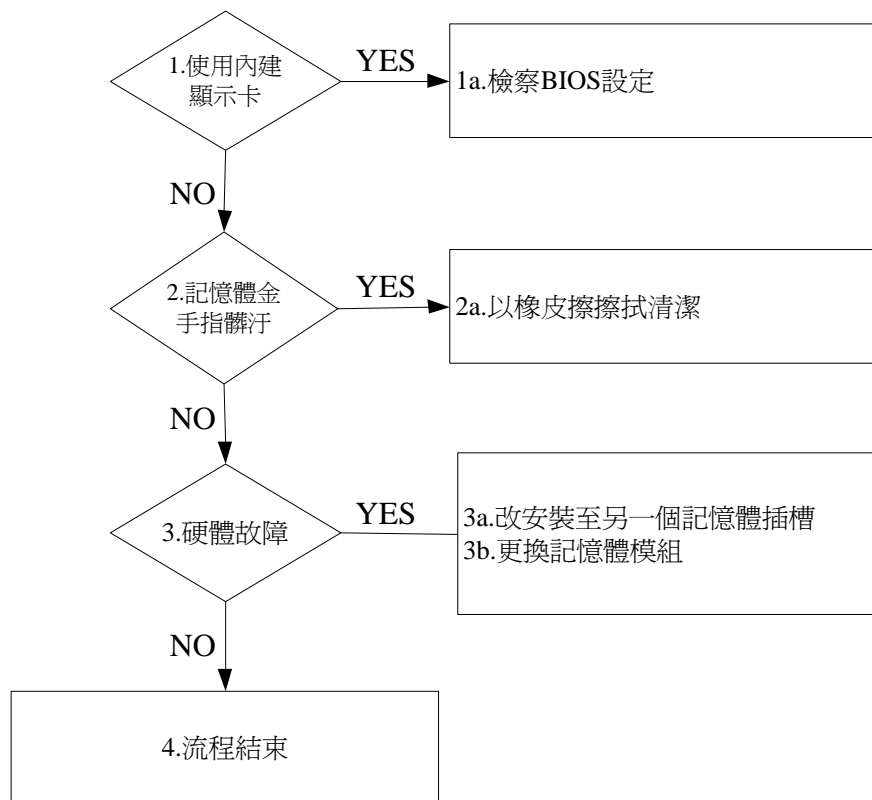
假設:電腦明明安裝了 512 的記憶體，但是開機後卻顯示 480 硬生生少掉了 32MB 且 BIOS 與 XP 的系統內容中的顯示也一樣。

原因分析：

機率	可能原因
中	<ul style="list-style-type: none">• 記憶體模組故障• 記憶體匯插妥• 金手指髒汙
低	<ul style="list-style-type: none">• 記憶體插槽損壞
高	<ul style="list-style-type: none">• 分享給內建顯示卡使用

※使用主機板內建的顯示功能時，會和系統共用記憶體。

排除流程：



參考資料：旗標出版社 PC秀逗事件簿 施威銘研究室